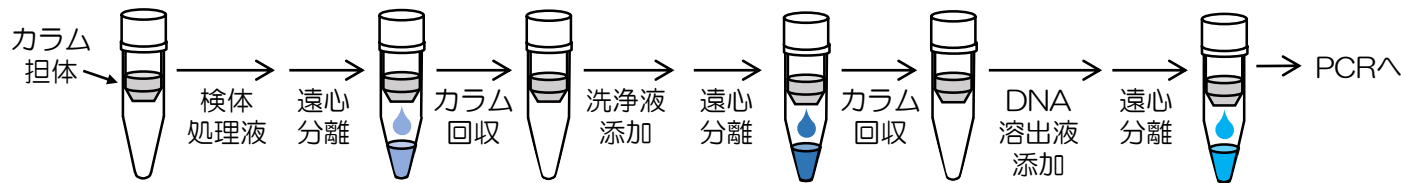


## 一般的なDNA抽出法(スピнкаラムDNA精製キット使用)



- ◆ 煩雑なプロトコル
- ◆ 数10分以上の所要時間

## カナカ簡易DNA抽出キットversion 2(当本品)\*



試薬添加・加熱処理等の簡単操作で完了！  
所要時間約10分！

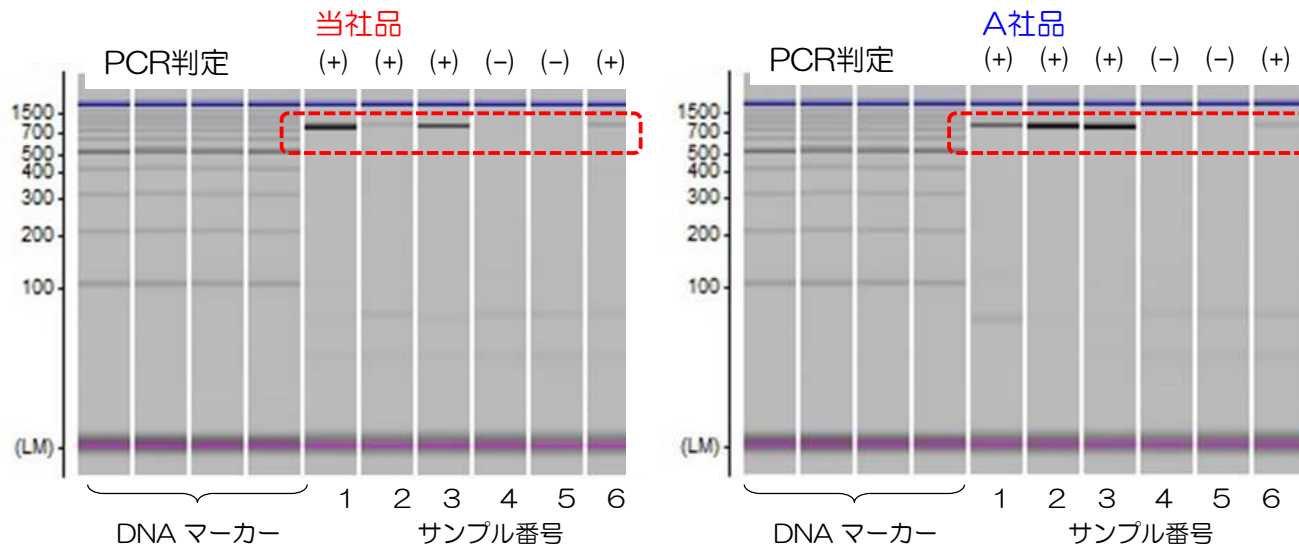
\*当本品は研究用です。

## <A社スピнкаラムDNA精製キット(A社品)との比較>

野鳥の糞便からDNAを抽出。鳥種を決定するため、DNAバーコード(ミトコンドリアDNA COI領域の648 bpの塩基配列)をPCRで増幅、マイクロチップ電気泳動で結果判定(下図赤枠内のバンドの有無で種別判定、着色あれば陽性)。

A社品と当社の比較結果  
左) 当本品 右) A社品

A社品を用いた場合と  
当本品を用いた場合とで、  
同等の結果が得られた。



(データ提供：京都産業大学総合生命科学部 動物生命医科学科 高桑 弘樹先生)