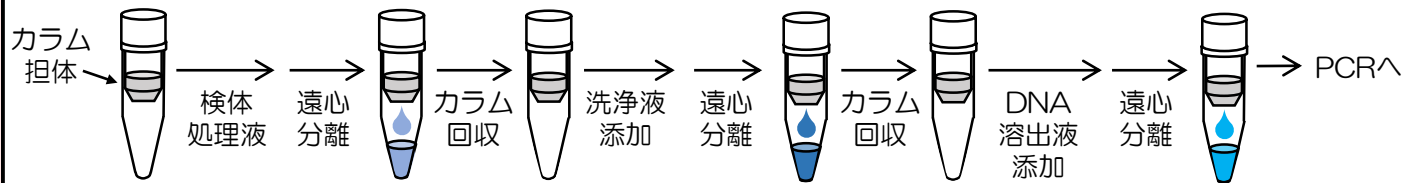
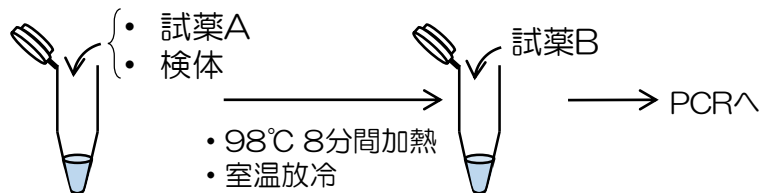


一般的なDNA抽出法(スピнкаラムDNA精製キット使用)



- ◆ 煩雑なプロトコル
- ◆ 数10分以上の所要時間

カナカ簡易DNA抽出キットversion 2(当社品)^{1*}



試薬添加・加熱処理等の簡単操作で完了！
所要時間約10分！

^{1*}当社品は研究用です。

<A社スピнкаラムDNA精製キット(A社品)との比較>

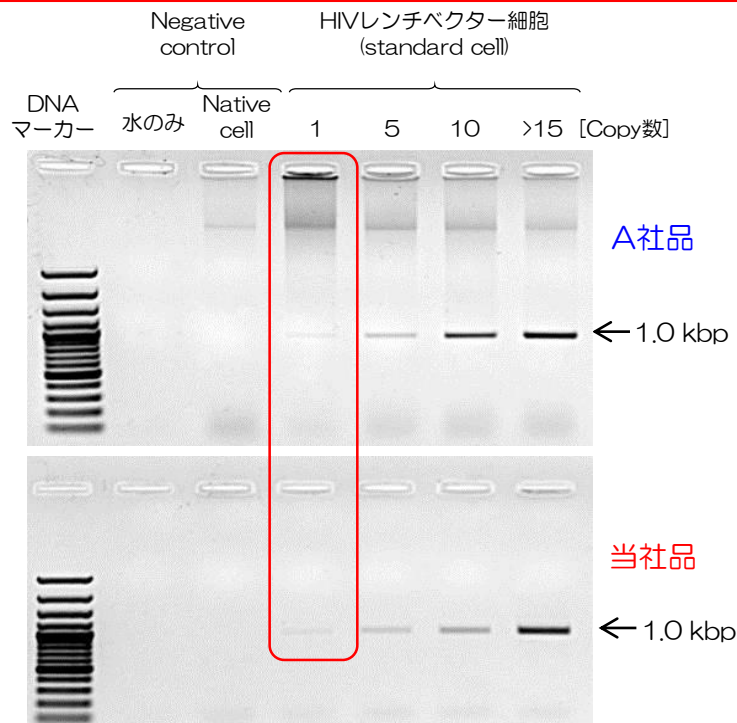
<ユーザーの声>

カナカ品は他社キットと比べて、少ないコピー数でも検出できるほど感度が高い結果が得られました。周りの方々にもすすめたいと思います。

A社品と当社品の比較結果
上)A社品 下) 当社品

HIVレンチベクター^{2*}で遺伝子導入されたヒト細胞^{3*}からDNAを抽出、PCR増幅。電気泳動で結果判定。

^{2*} レンチベクター：哺乳類細胞に遺伝子導入する際に使用するウイルスベクター
^{3*} 標品(Standard cell)からDNAを抽出



(ユーザー提供データ)