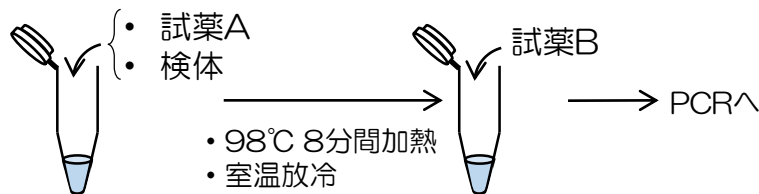


## マウステールからの一般的なDNA抽出方法

- 煩雑な操作、多工程
- 酵素処理など数時間以上



## カナカ簡易DNA抽出キットversion 2(当社品)\*



試薬添加・加熱処理等の簡単操作で完了！  
所要時間約10分！

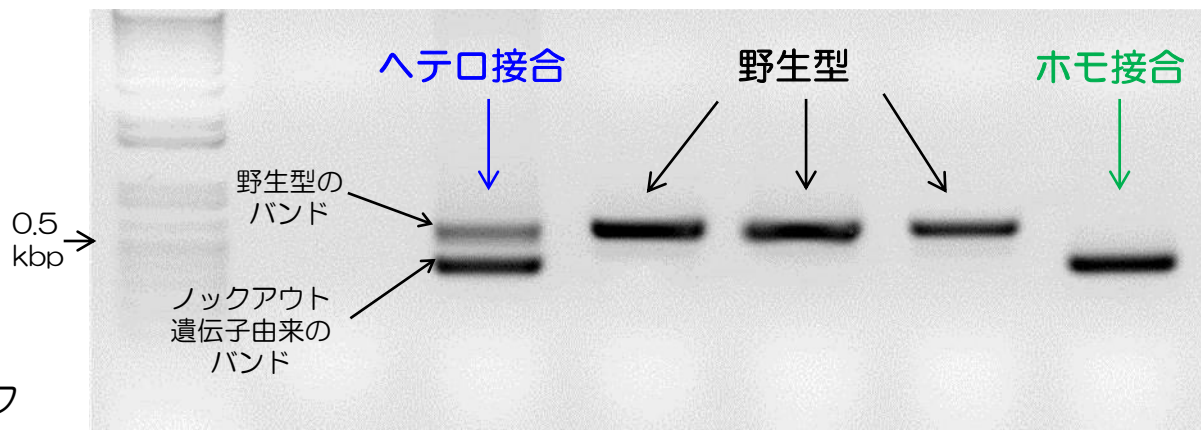
\*当社品は研究用です。

## 〈カナカ簡易DNA抽出キットversion 2を用いたDNA抽出結果〉 (ユーザー提供データ)

野生型およびノックアウトマウスの検体(尾)から**カナカ簡易DNA抽出キットversion 2**を用いてDNA抽出(所要時間約10分)、PCR増幅



電気泳動で各マウスの野生型/ノックアウト遺伝子のDNA増幅を確認



〈参考〉ノックアウト：野生型の個体において本来正常に働く遺伝子を、遺伝子操作によって機能しないようにすること。遺伝子の機能を推定する実験に使われる。KO遺伝子のみを持つホモ接合と、野生型とKO遺伝子の両方をもつヘテロ接合の2種類がある。

野生型を「+」、ノックアウト遺伝子を「-」で表記。

