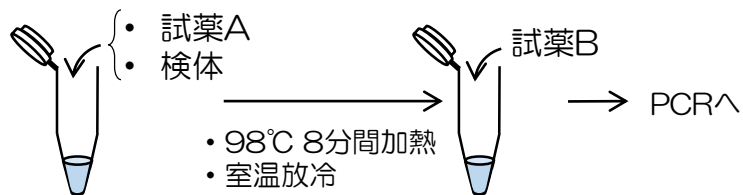
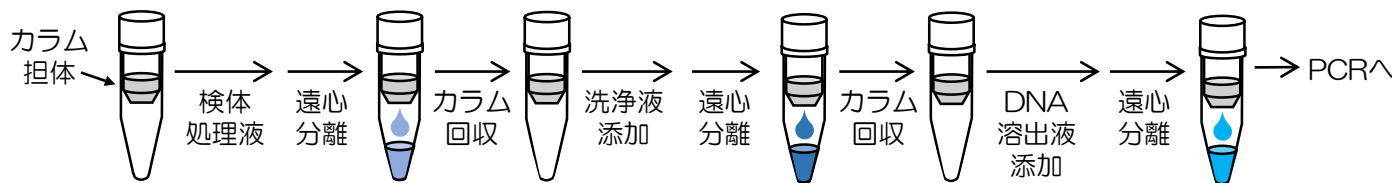


簡易DNA抽出キットversion 2*(抽出キット)



試薬添加・加熱処理等の簡単操作で完了！
所要時間約10分！

＜エビからのDNA抽出方法の例＞ 参考資料：平成22年9月10日消食表第286号 資料2-6



スピナラムDNA精製キットを使用
◆ 煩雑なプロトコル
◆ 数10分以上の所要時間

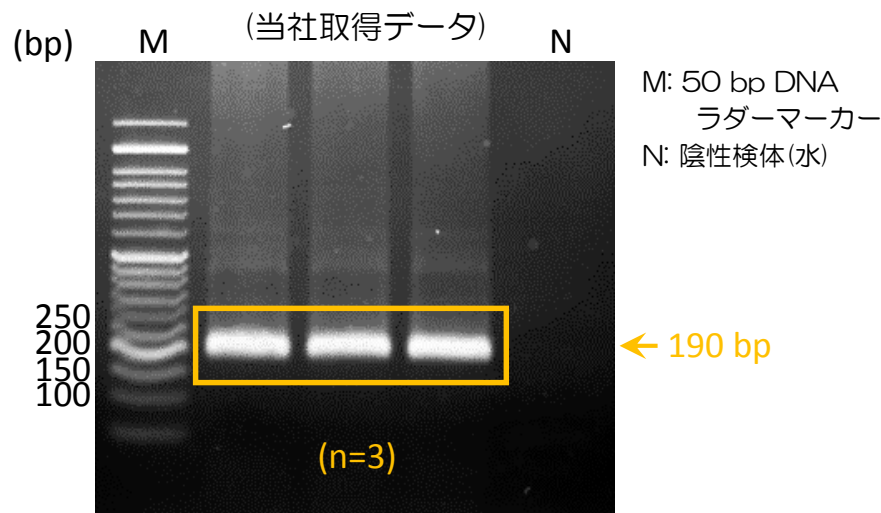
＜当社品を用いたエビDNAの抽出と増幅＞



1. 粉末状の乾燥小エビ 20 mgから、抽出キット*を用いてDNA抽出(所要時間約10分)。
2. 高速増幅用 DNA Polymerase*(増幅キット)を用いてPCR増幅(PCR反応時間約40分)



電気泳動でエビ由来のDNA増幅を確認



抽出キットと増幅キットを組み合わせる事で、約1時間でエビのDNAの抽出および増幅が可能！

*抽出キットおよび増幅キットは研究用途としてのみ使用して下さい。尚、ヒト、動物への医療、臨床診断等に使用しないでください。